

Log in Register

Home

Guida

Design Me ↓

Press ↓

Advertise

Dicono di noi

Rubriche ↓

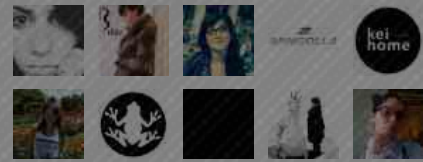
Contatti

Search



design me

ADVERTISING	ILLUSTRATION
ARCHITECTURE	YACHT DESIGN
ART	MARKETING
BOOKS	MUSIC
DESIGN	PHOTOGRAPHY
EVENTS	PUBLIC RELATIONS
FASHION	SPETTACOLO
GRAPHICS	VIDEO



PROFESSIONISTI ↓

AZIENDE ↓

AGENDA ↓

DESIGN WEEK ↓

SOCIAL NETWORK ↓

SHOP

CONCORSI

ANNUNCI

NEWS



## Otolift Montascale: design e funzionalità

Postato da [graceopti](#) il 28 ottobre 2014 in [Arredamento](#)

### AUTORE



graceopti

[Profilo](#)[Portfolio](#)

### Condividi l'articolo

[Tweet this](#)[Add to Delicious](#)[Share on Facebook](#)[Subscribe by RSS](#)

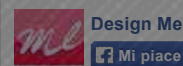
L'ambiente domestico è importante: avere una casa che ci rispecchi e sia al contempo accogliente, pratica ed elegante è il sogno di tutti. Con un tocco di stile e gli accessori giusti, è semplice sentirsi a proprio agio ed orgogliosi della propria casa, per questo un grosso cambiamento strutturale come la posa di un montascale può sembrare un'invasione. In realtà, con **Otolift Montascale** la soluzione comoda e di grande design è alla portata di tutti: i prodotti del brand nascono proprio con l'obiettivo di unire la funzionalità – caratteristica fondante e primaria dell'oggetto – ad una cura minuziosa dei dettagli e dei materiali, che rende ogni montascale unico, personalizzabile e bello da vedere.

**Otolift Montascale** è il branch italiano di una delle più antiche società europee del settore: Otolift è stata fondata in Olanda nel 1891, specializzandosi in ausili per la mobilità.

La filosofia del marchio si basa su un semplice considerazione: un buon **montascale**, oltre alle migliori qualità tecniche, deve essere essenzialmente **discreto, raffinato ed elegante**. Deve **armonizzarsi perfettamente con l'arredamento**, per non alterare il vostro spazio domestico. Per questo tutti i modelli della gamma hanno un design essenziale e sobrio, capace di adattarsi ad ogni stile, e in più sono personalizzabili.

*"Sono orgoglioso di avere a disposizione un'eccellente varietà di prodotti tecnologicamente avanguardistici, che mescolano qualità costruttiva e incredibili possibilità di personalizzazione per l'utente finale, non solo a livello tecnico-funzionale, ma anche estetico – commenta l'AD di Otolift"*

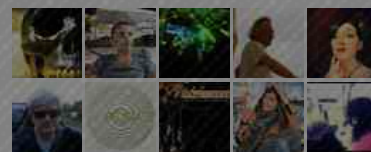
### Seguici su Facebook



Design Me

Mi piace

Design Me piace a 6.115 persone.



Plug-in sociale di Facebook



Montascale, Vittorio Toffalori – l'estetica e il design sono fondamentali, perché il montascale diventa parte integrante della quotidianità delle persone, della propria casa e dei propri spazi.

Otolift Two, in particolare, è il montascale più minimale, realizzato con una particolare tecnologia che permette di avere una doppia rotaia molto sottile, installata così vicino lungo la parete o la ringhiera delle vostre scale da risultare praticamente invisibile.



Rating: 5.0/5 (1 vote cast)

Mi piace 0 Tweet 0 Pin it

Tags: arredamento, ausili disabili, design, mobilità, montascale, Otolift

Post precedente  
ORZOROCK MUSIC FESTEGGIA LA SUA NASCITA COME ETICHETTA DISCOGRAFICA

Post successivo  
Zohara: nuovo look ai collant!

Invia il tuo commento

Nome  Il nome è obbligatorio

email

Website

Messaggio



Per riprodurre il video è necessario Adobe Flash Player o QuickTime. Scarica l'ultima versione di Flash Player Scarica l'ultima versione di QuickTime



in primo piano

no eventi

ADE.COM  
IN ESCLUSIVO SENZA INTERMEDIARI

ssun  
zio,  
un  
azzino.



Popolari Commenti Classifica

Zohara: nuovo look ai collant!

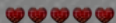
Otolift Montascale: design e funzionalità



partec

raccontaci cosa e per te il merito!

meritocracy



Rating: 5.0/5 (1 vote cast)